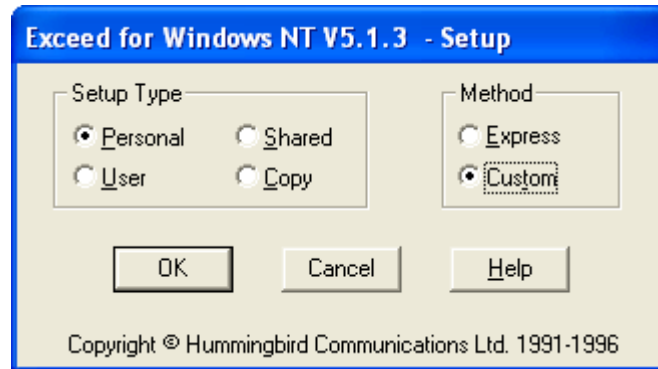


X, Exceed et moi

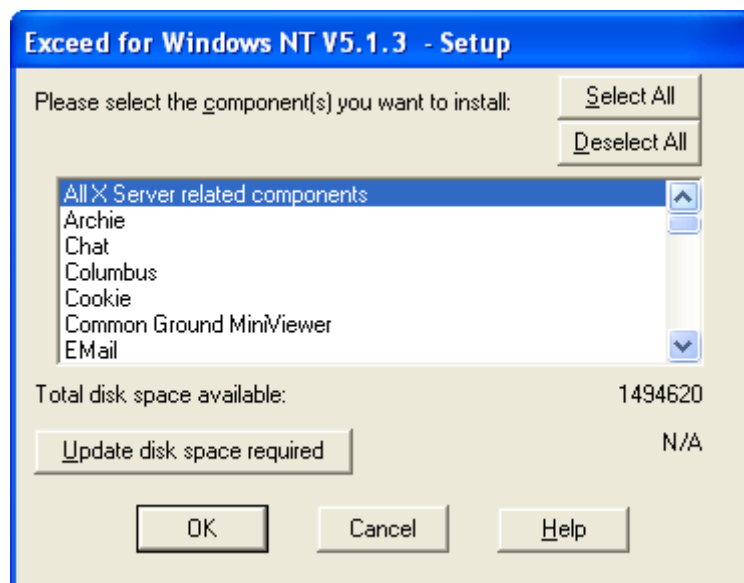
Installation d'Exceed

Le récupérer dans les archives de richard, software/windows/network.

Installation en mode custom



Pour la Sélection des modules, prendre obligatoirement **All X Server related components**. On peut y ajouter transports Monitor et Xsession, Xstart et Wstart



Pour les polices, Choisir au minimum les 75dpi fonts

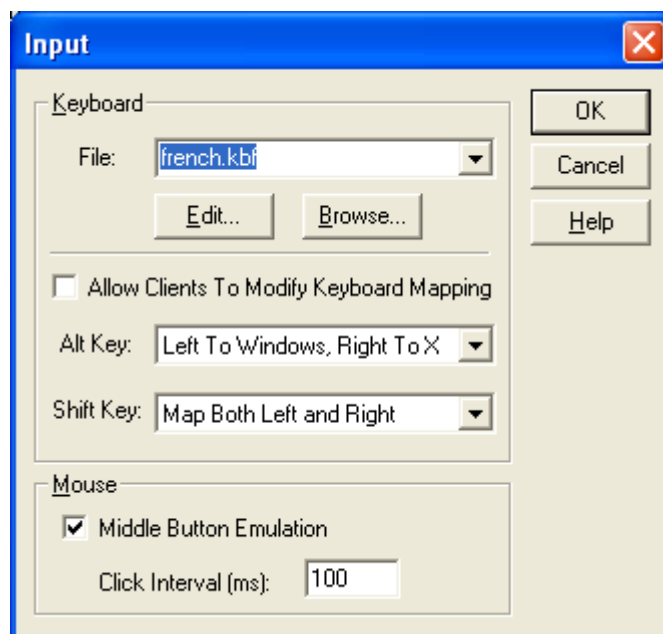


Configuration d'Exceed

La configuration de notre émulation X se fait à partir du menu **Xconfig**.
Après avoir tapé son mot de passe magique, on obtient :



Il est bien de configurer le soft pour la clavier french. On joue donc avec la fenêtre 'Input'.



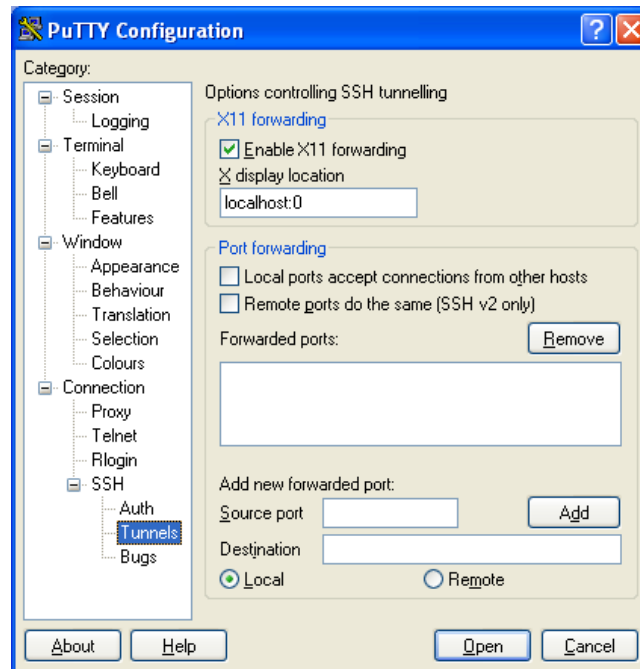
Lancer des applications X depuis un terminal

Il s'agit de lancer une application X depuis une session ouverte via Ssh (comme **putty** ou **Ssh client**). Par exemple, je voudrais avoir la belle horloge de X sous mon bon vieux postes Windows ou lancer un konqueror...

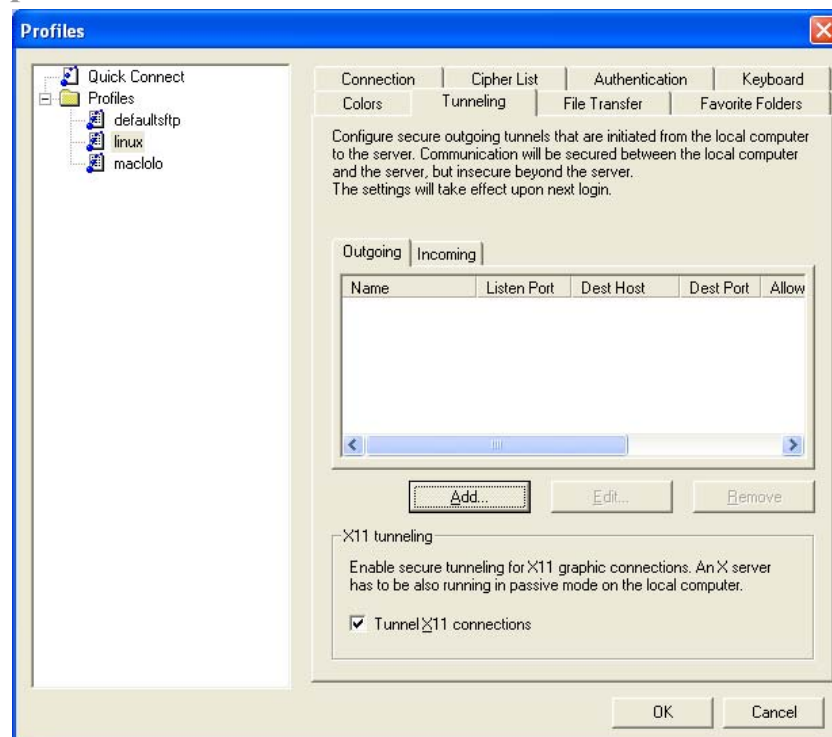
Configuration logiciel de Ssh

Primo, il faut configurer son logiciel Ssh pour accepter le 'tunelling' sous X11.

Exemple pour Putty

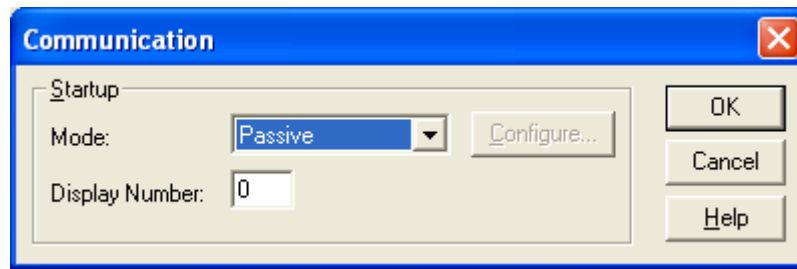


Exemple pour Ssh Client

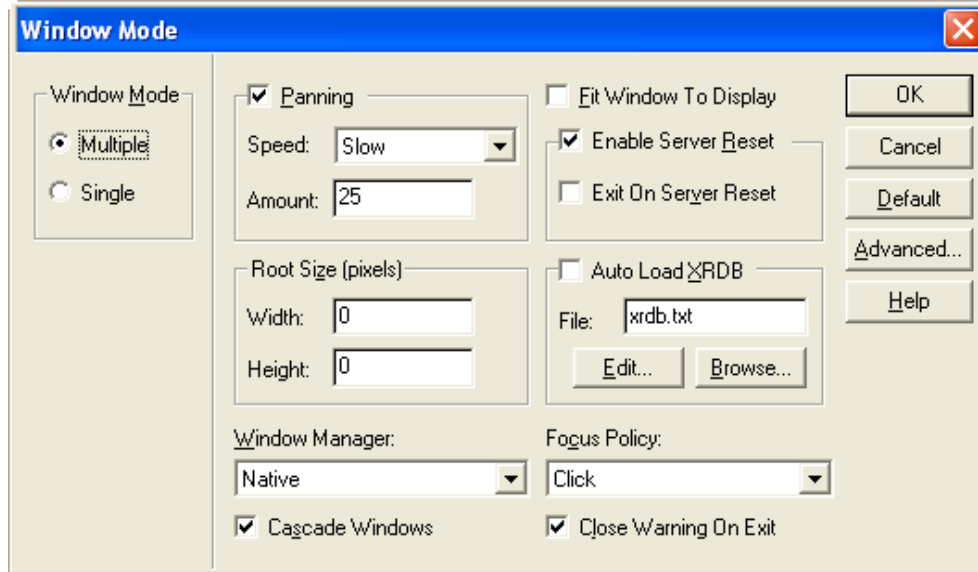


Configuration d'Exceed

Il faut activer le **mode 'passive'** dans le panneau Communication.



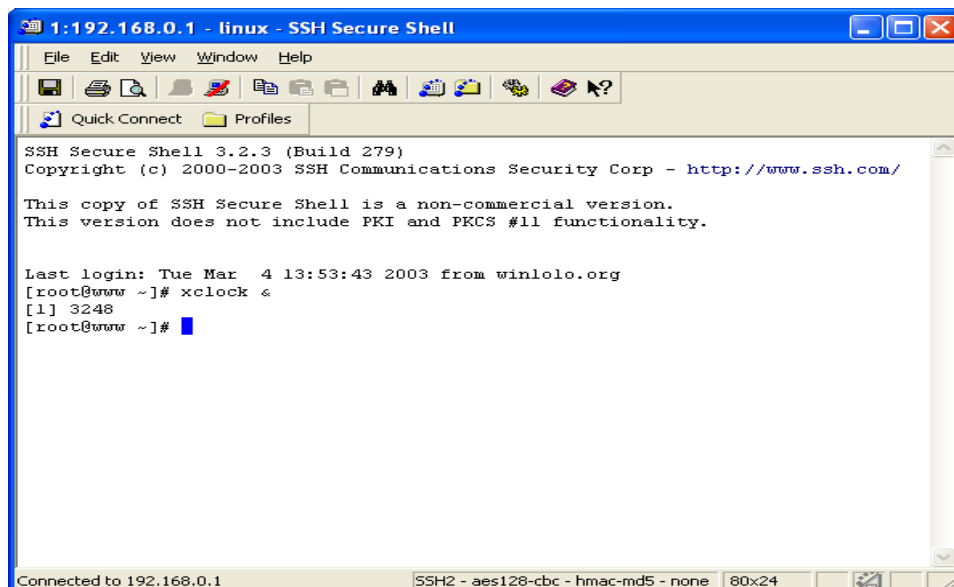
On peut aussi paramétrer le '**Window Mode**' à **multiple** si on lance plusieurs applications X



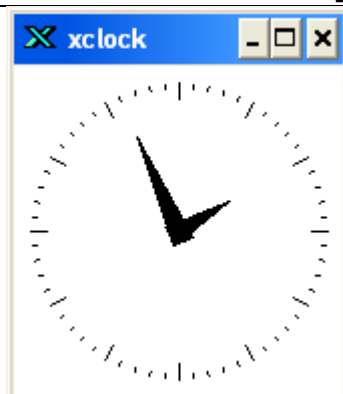
Exemple de lancement d'application X

Je lance le bel Exceed.

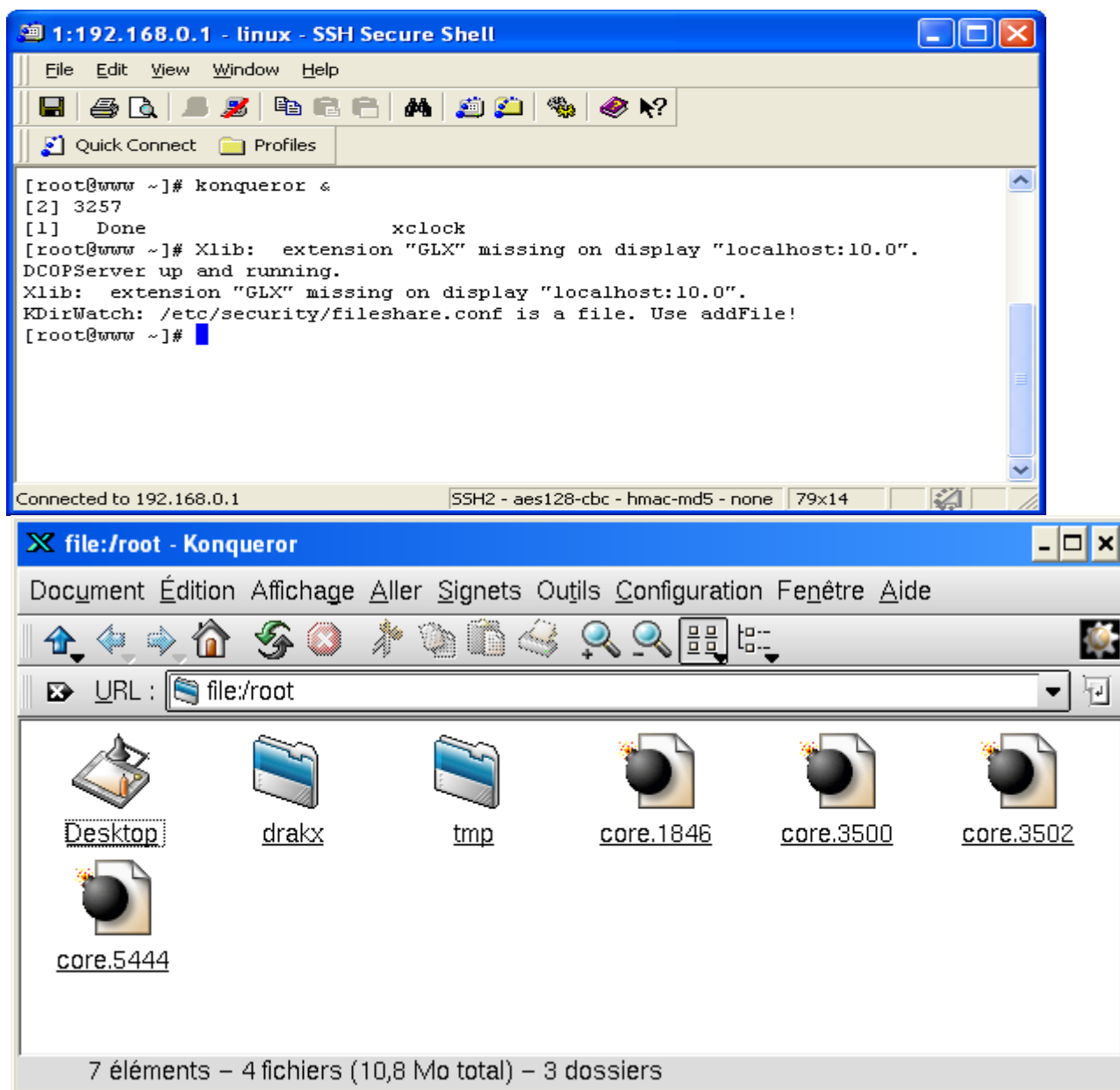
Je veux la belle horloge, alors je lance '**xclock &**' depuis l'invite Ssh



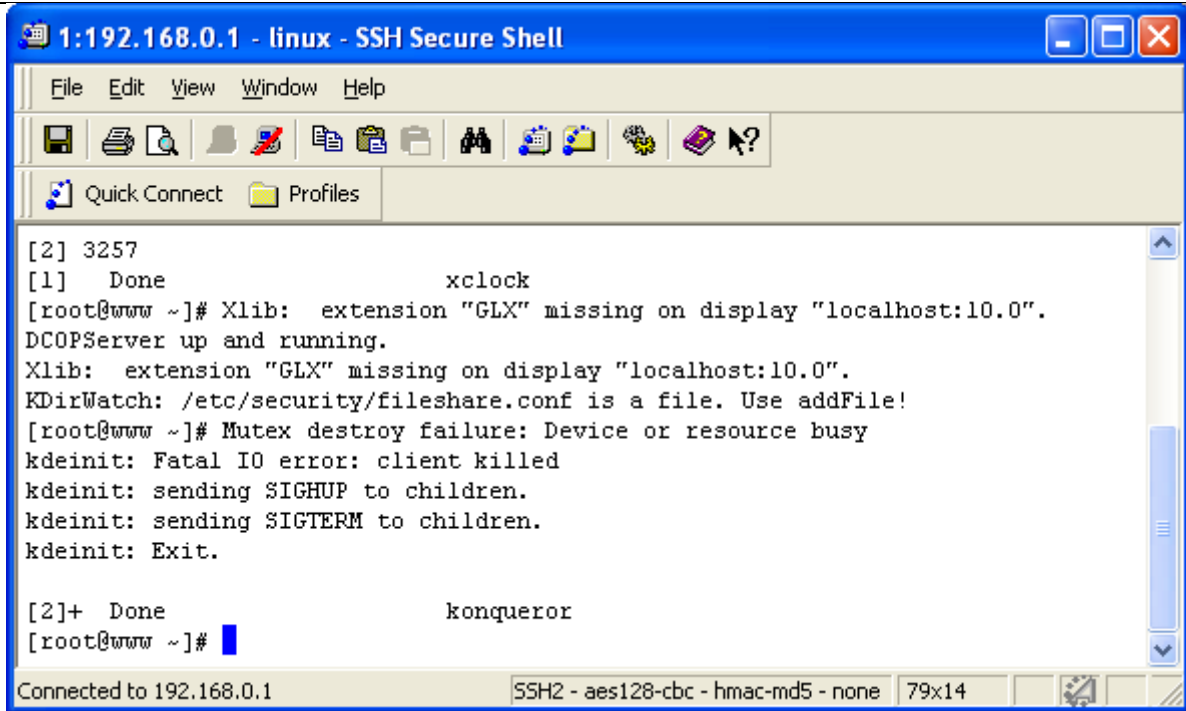
et ça donne bien



Pour **konqueror**, ça donne malgré tout un tas de message insultants



Bon ce dernier exemple n'est pas top car il semble qu'il ait des soucis à la sortie du programme. Problème de polices et consort.....



The screenshot shows a terminal window titled "1:192.168.0.1 - linux - SSH Secure Shell". The window has a menu bar (File, Edit, View, Window, Help) and a toolbar with various icons. The terminal output is as follows:

```
[2] 3257
[1] Done xclock
[root@www ~]# Xlib: extension "GLX" missing on display "localhost:10.0".
DCOPServer up and running.
Xlib: extension "GLX" missing on display "localhost:10.0".
KDirWatch: /etc/security/fileshare.conf is a file. Use addFile!
[root@www ~]# Mutex destroy failure: Device or resource busy
kdeinit: Fatal IO error: client killed
kdeinit: sending SIGHUP to children.
kdeinit: sending SIGTERM to children.
kdeinit: Exit.

[2]+ Done konqueror
[root@www ~]#
```

At the bottom of the terminal window, it shows "Connected to 192.168.0.1" and "SSH2 - aes128-cbc - hmac-md5 - none 79x14".

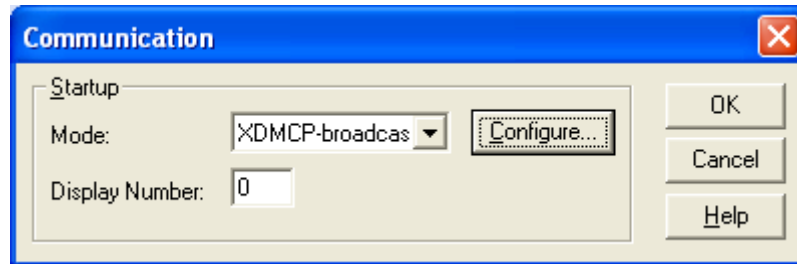
C'est pourquoi, je propose une autre solution : ouvrir une session **X** depuis son **Windows** et profiter ainsi la puissance de **X**.

Lancer une session X depuis son windows

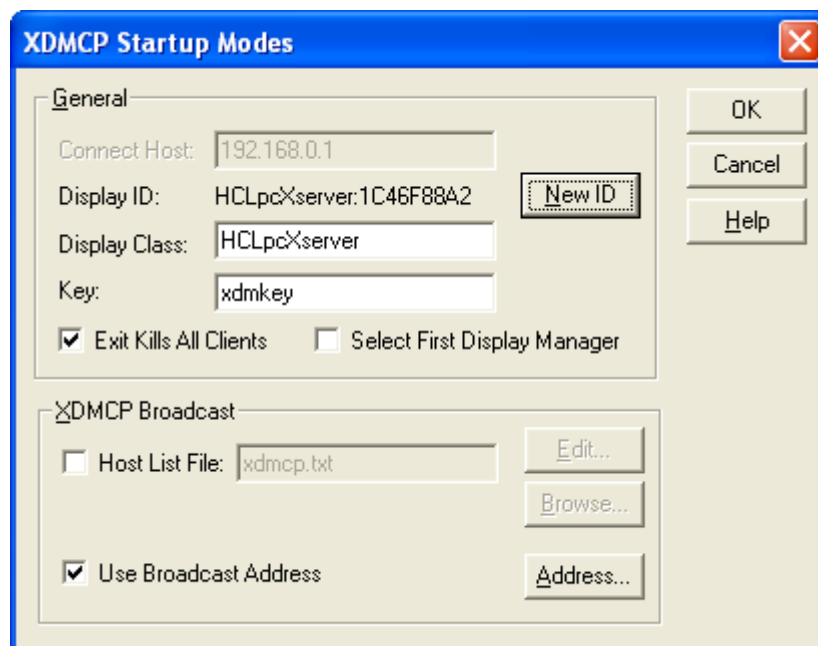
C'est un peu plus compliqué à paramétrer que la solution précédente et il va falloir triturer un peu sa **Mandrake 9** pour y arriver.

Configuration d'Exceed

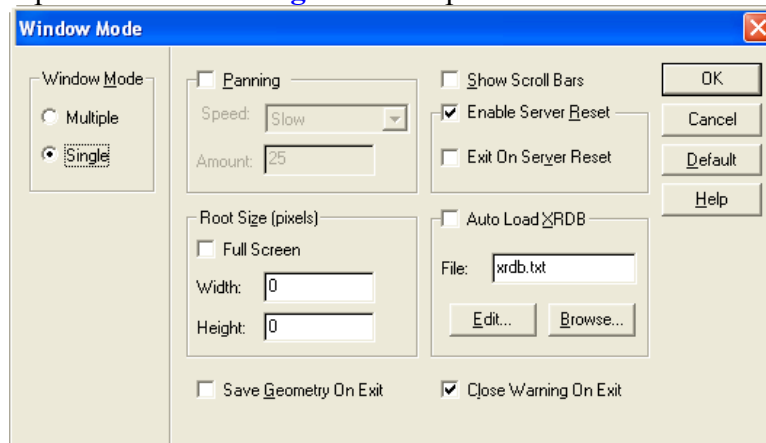
Il faut activer le mode '**XDMCP broadcast**' dans le panneau '**Communication**'



La configuration de ce désormais fameux '**XDMCP broadcast**' doit ressembler à ceci (dans ce mode on se fout de l'adresse ip, ici 192.168.0.1 adresse du serveur Linux).



Il est recommandé de passer en mode '**single**' dans le panneau '**Window Mode**'



Configuration de la Mandrake 9

A priori, il est de bon ton de ne pas activer de session X par défaut (pas d'autologin). Ca doit se modifier depuis le panneau de control de la **Mandrake**.

Il faut permettre le lancement de X depuis une interface graphique.

Modifier le fichier **/etc/inittab** pour y ajouter **id:5:itdefault:** qui active le démarrage sous un invite graphique X.

Ensuite, il semble nécessaire de lancer **XDM** en lieu et place de **KDM** pour que **Exceed** puisse trouver le X.

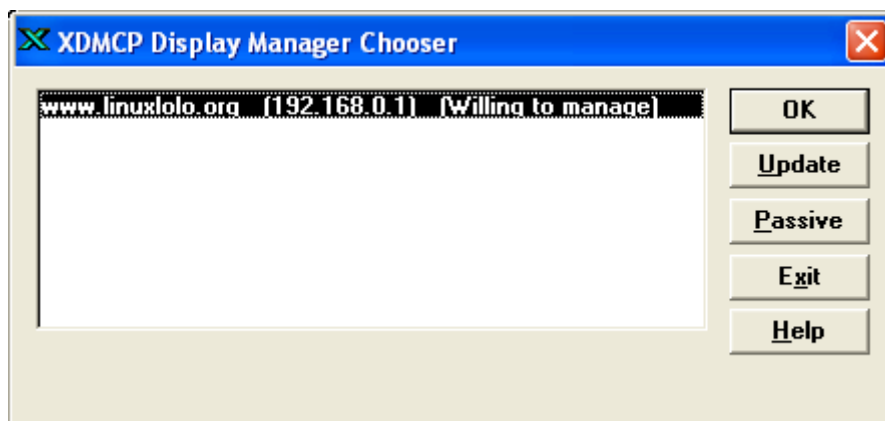
Modifier le fichier **/etc/sysconfig/desktop** avec variable **DESKTOP=xdm** à la place de **DESKTOP=kdm**.

Enfin, il faut configurer **XDM** pour qu'il accepte je crois le mode broadcast. C'est nécessaire...

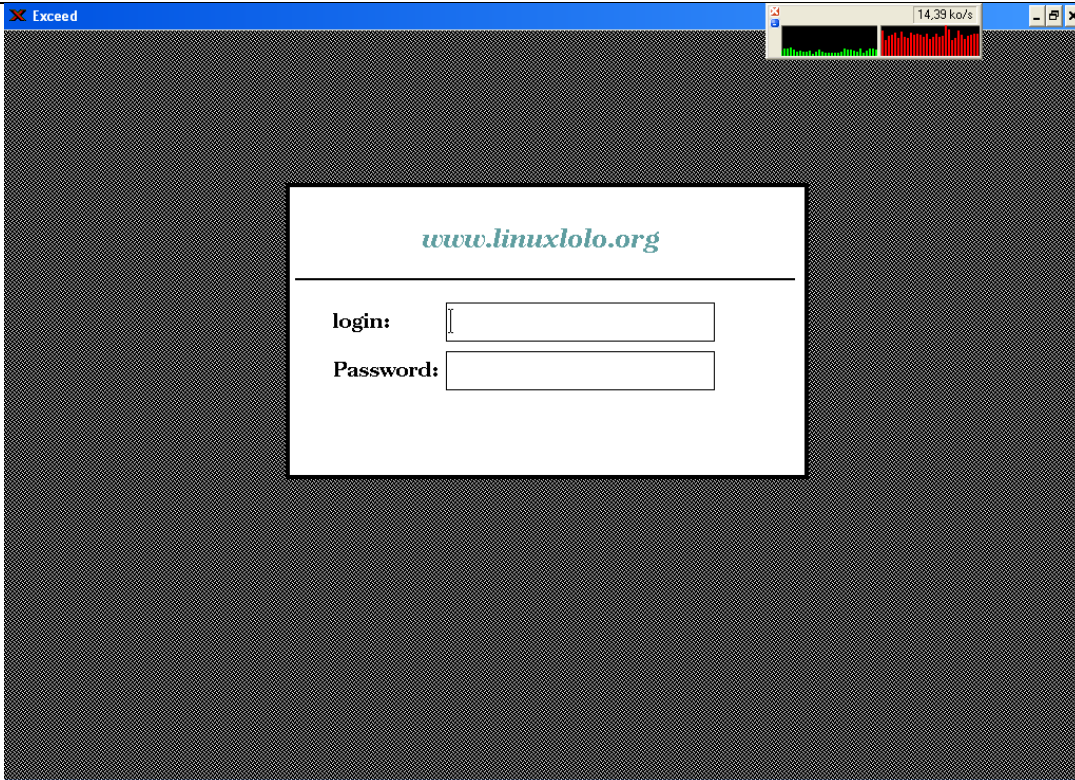
Modifier le fichier **/etc/X11/xdm/xdm-config** et mettre à la clé **DisplayManager.requestPort:** la valeur **177**

Démarrage Session X

Dés que l'on lance **Exceed**, on doit obtenir l'écran suivant :



En sélectionnant **OK** on obtient la plus charmante des boites de login



C'est la fameux truc login **XDM** qui apparaît à la place de notre bon vieux login **KDM** nettement plus beau.

C'est moche, y a même pas de bouton **OK** (enfin pas chez moi), mais quand on donne un bon login/password et qu'on appuie sur **ENTER**, ça donne notre bon **X** sans avoir besoin d'un client **Ssh** ni d'avoir **Vncserver** de lancer sur le Linux.

Ensuite, le **KDE** ou autres se lance !!